

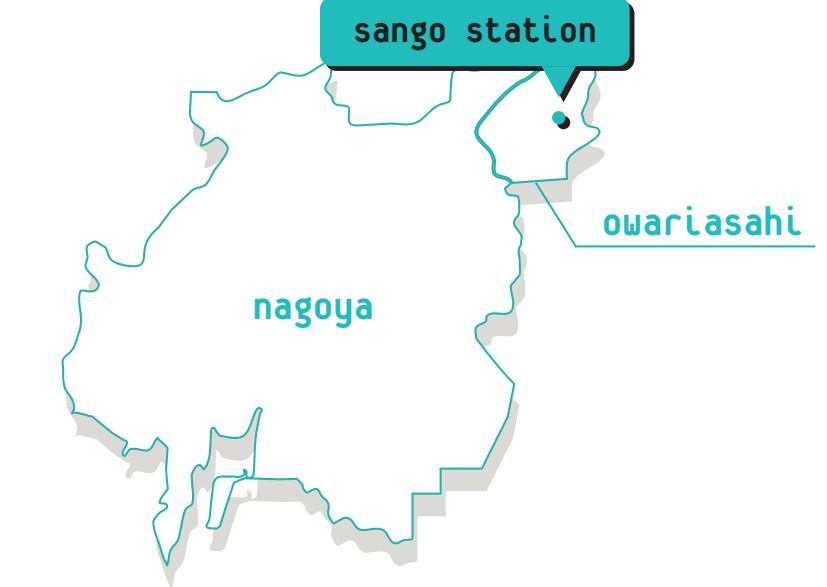
35 郷 駅前まち育てプロジェクト

尾張旭市



三郷駅前まち育てプロジェクトとは？

三郷駅前まち育てプロジェクトは、三郷駅前の再開発に向けて地域住民の願いや実現したい活動をサポートすべく、尾張旭市と愛知県立芸術大学が共同で行うまちづくり支援プロジェクトです。



Phase01

sango station

三郷駅前まち育てフォーラム

尾張旭市と愛知県立芸術大学が駅前まち育てプロジェクトを推進します。

みんなで育てる、三郷のまち

フォーラムでは、スマートフォンアプリ「35」を活用し、まち育てのアイデアを募集しました。また、まち育ての専門家から地域の事例を学び、市民一人一人に街を変える力があることを認識しました。

YouTubeでフォーラムを視聴できます

Phase03

sango station

三郷駅前まち育てワークショップ

尾張旭市と愛知県立芸術大学が駅前まち育てプロジェクトを推進します。

みんなで三郷の未来を語ろう

三郷駅前まち育てワークショップでは、地域住民と専門家によるワークショップを開催しました。ワークショップでは、まち育てのアイデアを募集し、まち育ての未来を語り合いました。

語られた皆さんのアイデアは「レポートブック」にまとめられています。

Phase02

sango station

三郷駅前まち育てワークショップ

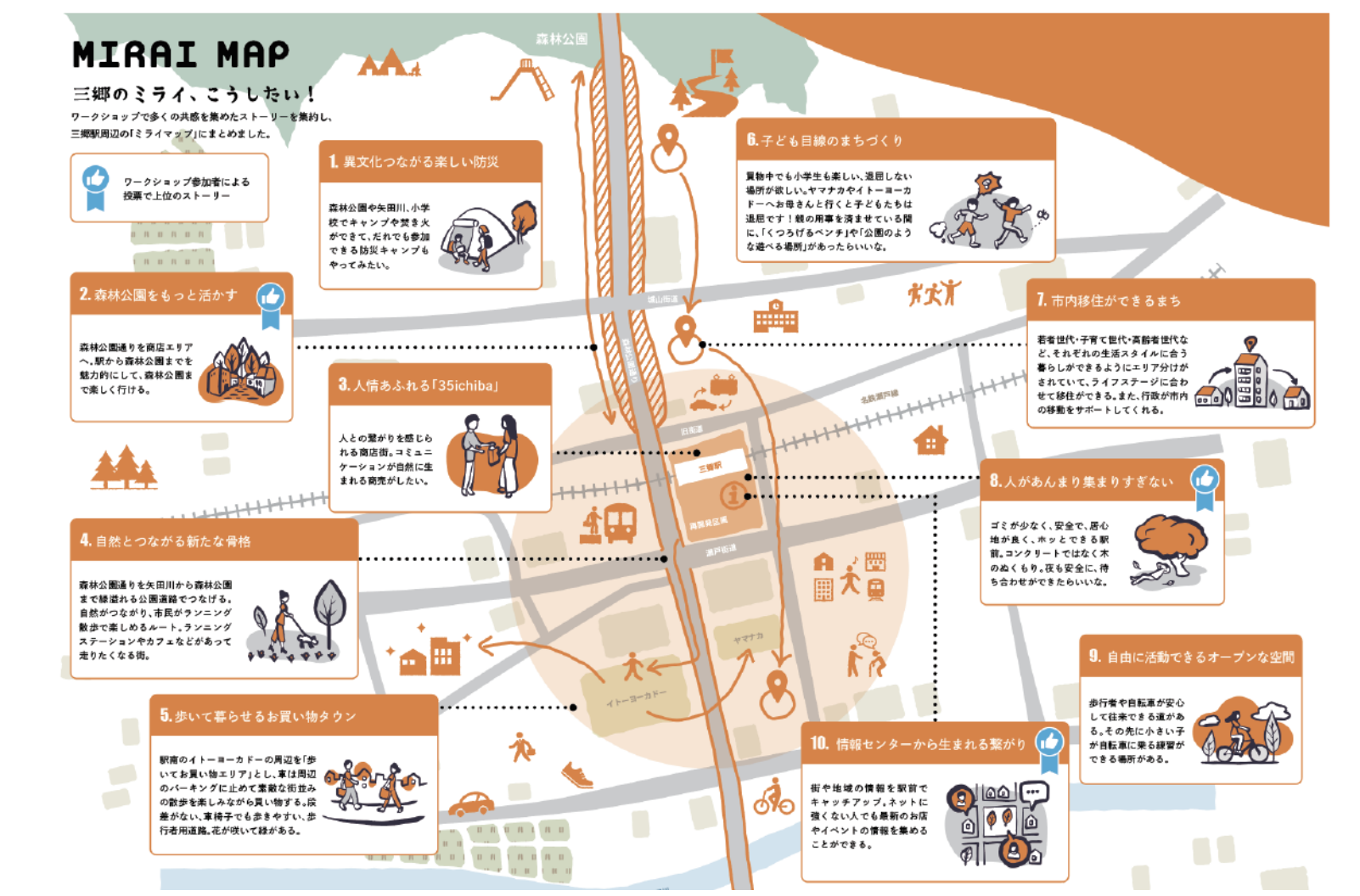
尾張旭市と愛知県立芸術大学が駅前まち育てプロジェクトを推進します。

三郷ライブを漫画にしよう！

三郷や尾張旭にまつわるキーワードと、参加者自身の生活体験から、三郷の駅前や街の暮らしを漫画にすることで、日々の暮らしを振り返り、三郷らしき（良いところや問題点）を明らかにしました。

詳細はレポートブックP4~P5へ

未来ビジョンMAP



17のデザインランゲージ (例)



2022

Phase04

phase04では、これらの意見を整理分析しました。三郷駅前のまち育てコンセプトを可視化する試みを行ない、国内外の事例を踏まえてイメージを膨らませたものが「スケッチブック（自然とつながる新たな骨格、歩いて暮らせる買い物タウン等）」です。次のデザインランゲージは、スケッチブックを下敷きにして作成されています。



2021年度の成果

- ①調査分析・アイデンティティ探求・未来シナリオ創出を経て、基本方針を打ち立てた。
- ②三郷駅前周辺地区の個性、特性を踏まえた10の未来ストーリーをまとめた。
- ③未来ストーリーを元に「再開発基本計画への提案」「公共施設の基本構想への提案」「駅周辺まち育てプロジェクトスケッチブック」を作成。

現在地点

sango station

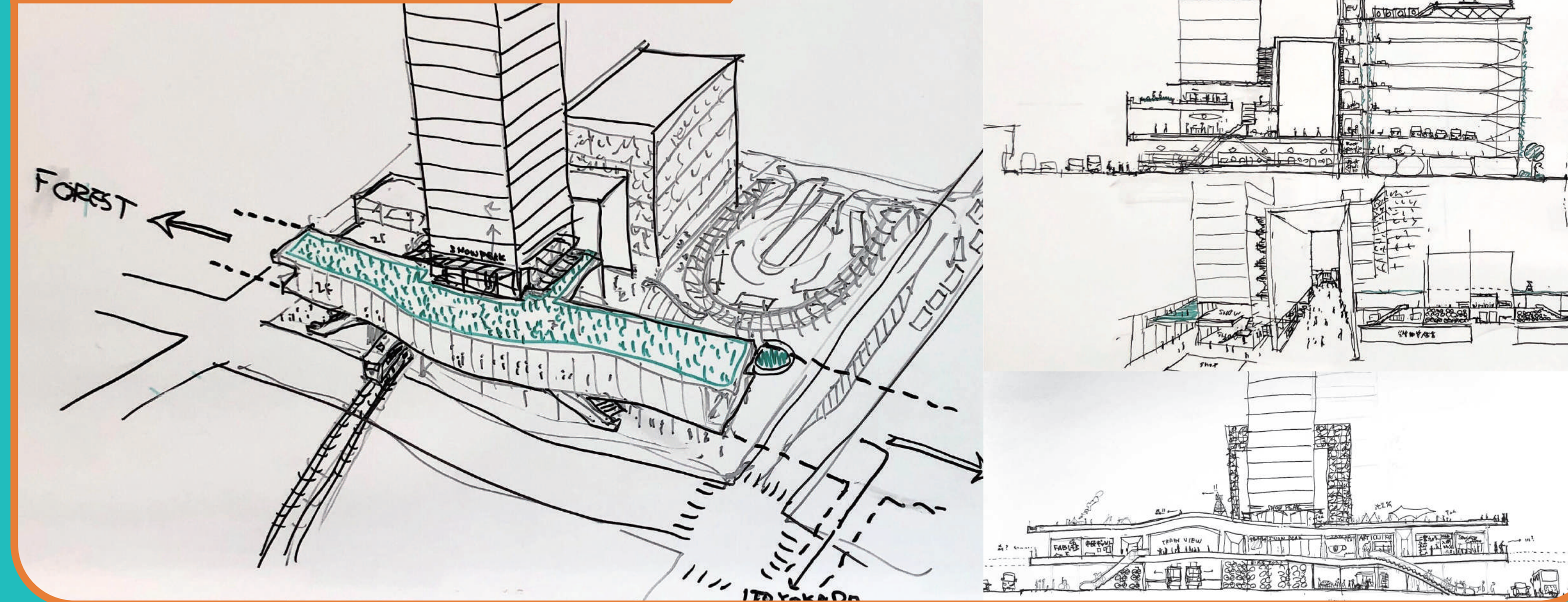
三郷駅前社会実験推進メンバー募集中！

ワークショップで語られた未来の街のイメージを再構築し、まち育ての未来を語り合いました。また、まち育ての未来を語り合いました。

一緒に考え、形にする時間を募集！

デザインワークショップで作成されたデザインランゲージの中にあつた「電車が見えるキッズルームや待合空間」が実際に駅前に作られたらどんな体験が生まれるのか、尾張旭市民や三郷駅にゆかりのある方が社会実験推進メンバーとなって社会実験する試みです。

未来の三郷駅



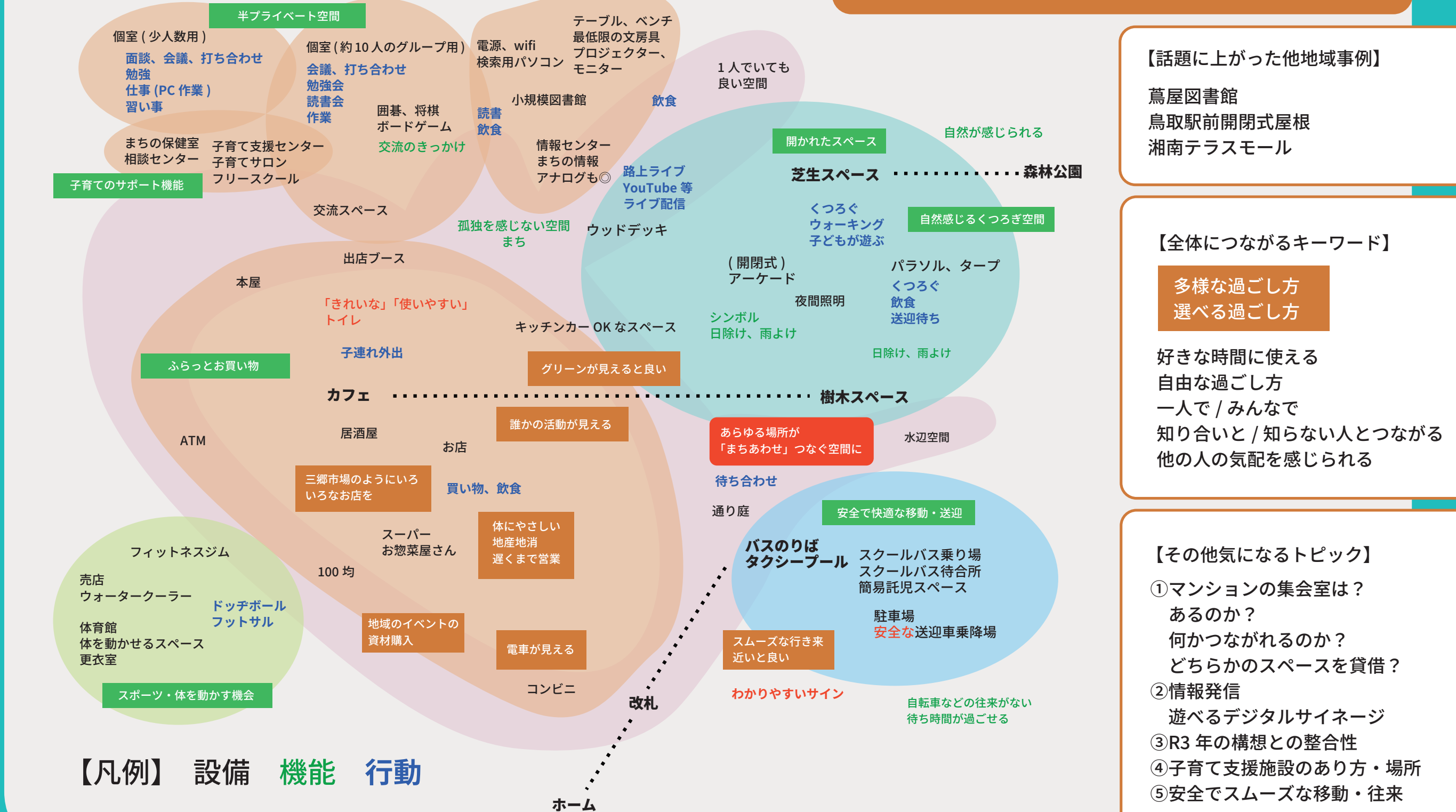
オンラインフォーラム

基礎設計へ提案 2023

35 2022年 11/19(土)

〈社会実験会場〉
名鉄瀬戸線「三郷駅」前
名鉄協商パーキングエリア
詳細はWEBサイトへ

空間イメージまとめ



下図は、2022年7月に開催されたワークショップで出された意見を、空間イメージとして抽出し、一覧化したものです。この整理をもとに17のデザインランゲージを作成しました。

デザインランゲージ分布図

1F

2F

名鉄三郷駅

3街区

4街区

5街区

6街区

7街区

8街区

9街区

10街区

11街区

12街区

13街区

14街区

15街区

16街区

17街区

三郷駅前地区再開発事業スケジュール

再開発事業	R4年度					R5年度			R6-9年度											
	7月	8月	9月	10月	11月	12月	1月	2月		3月										
建築設計	コンセプト配置検討	基本設計(公共施設含む)	基本設計(公共施設含む)	基本設計(公共施設含む)	基本設計(公共施設含む)	基本設計(公共施設含む)	基本設計(公共施設含む)	基本設計(公共施設含む)	基本設計(公共施設含む)	基本設計(公共施設含む)	基本設計(公共施設含む)	基本設計(公共施設含む)	基本設計(公共施設含む)	基本設計(公共施設含む)	基本設計(公共施設含む)	基本設計(公共施設含む)	基本設計(公共施設含む)	基本設計(公共施設含む)	基本設計(公共施設含む)	基本設計(公共施設含む)
土木設計(駅前広場・道路・デッキ等)	条件整理	概略設計	概略設計	概略設計	概略設計	概略設計	概略設計	概略設計	概略設計	概略設計	概略設計	概略設計	概略設計	概略設計	概略設計	概略設計	概略設計	概略設計	概略設計	
まち育てプロジェクト	社会実験					オンラインフォーラム					まち育てプロジェクトとの連携									
三郷駅舎・駅自由通路等	概略設計					概略設計					概略設計/実施設計									

※現段階で想定されるスケジュールであり、計画検討や協議に合わせて時期が変動する可能性があります。

2021

三郷の特徴漫画化

35 郷 駅前まち育てプロジェクト

お問い合わせ 市役所三郷駅前周辺整備推進室 TEL:0561-76-8182

https://35project.com/
@35proj
https://www.facebook.com/groups/35proj

ウェブサイト

Facebookグループ